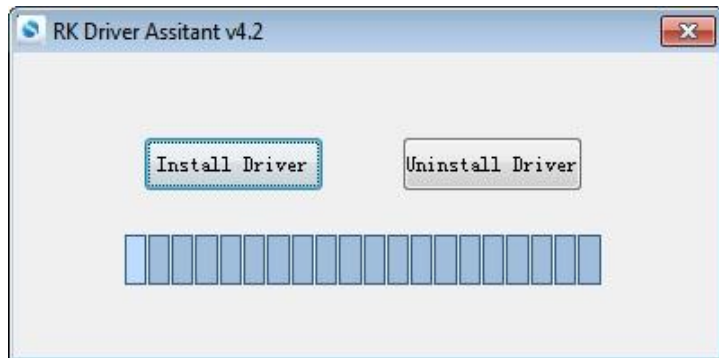


F100 Firmware-Upgrade

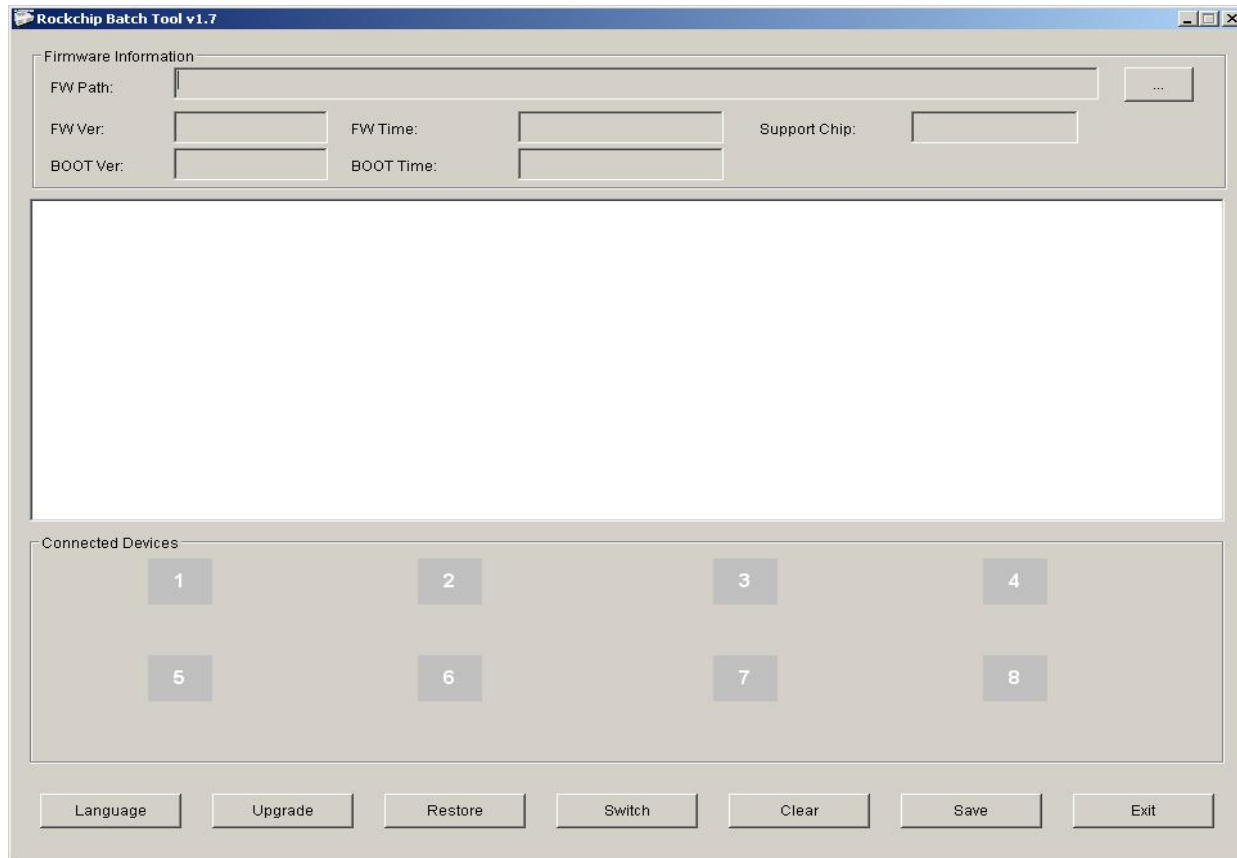
1. Bitte befolgen Sie die unten stehenden Schritte, um die Firmware des F100 upzugraden.
2. Entpacken Sie die Zip-Datei "upgrade tools", dann erhalten Sie 3 Ordner: "BatchTool", "Driver" und Firmware
3. Öffnen Sie den Ordner "Driver", dann machen Sie einen Doppelklick auf die Datei '**DriverInstall.exe**' und wählen Sie "Install Driver".




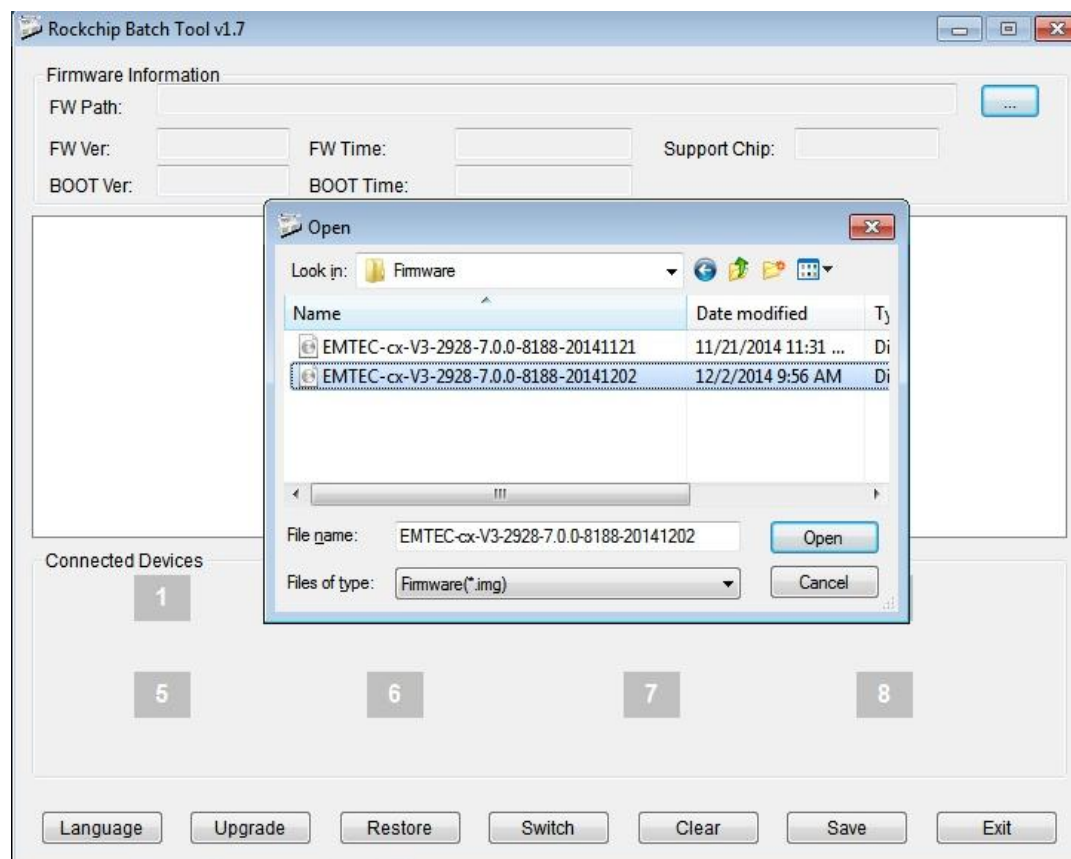
4. Klicken Sie auf "install" (win7,8/XP, Vista), um den Treiber zu installieren und auf "ok" wenn die Installation beendet ist. Dann schließen Sie das Programm "DriverInstall".



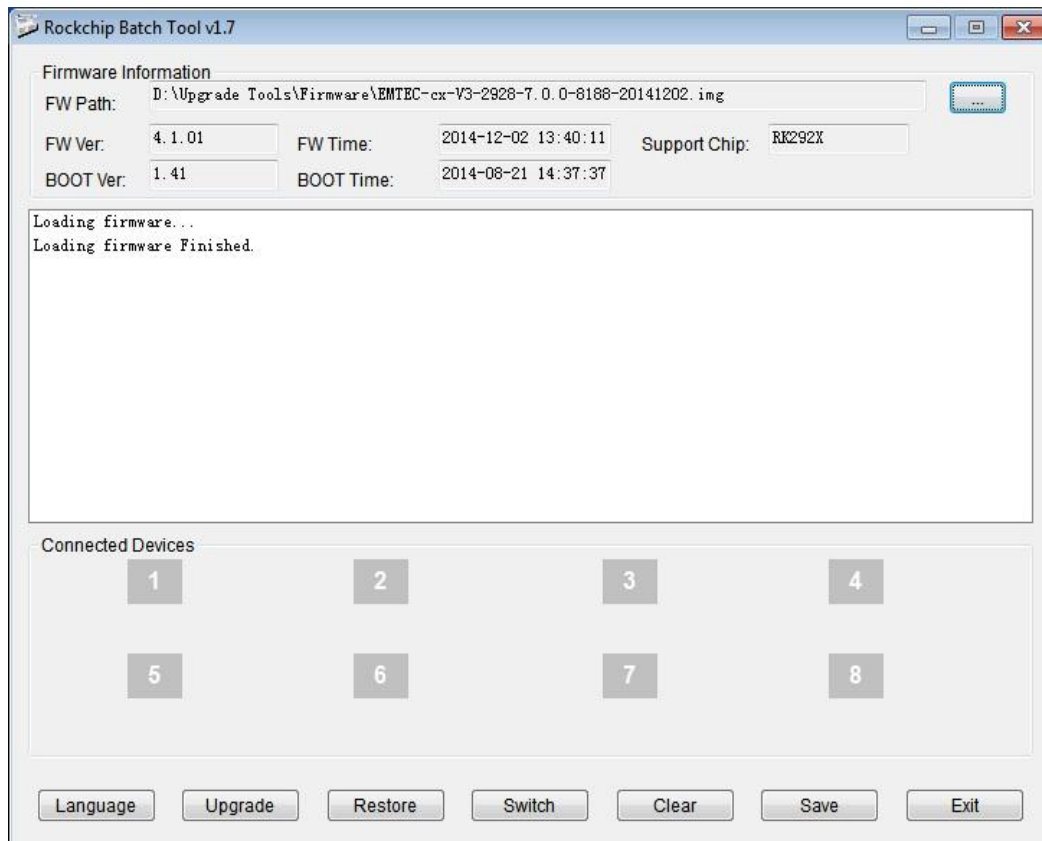
5. Öffnen Sie die den Ordner "BatchTool", dann Doppelklicken Sie das Upgrade-Tool **"RKBatchTool.exe"**.



6. Klicken Sie die  Taste und wählen Sie die Firmware-Datei **"EMTEC-cx-V3-2928-8.0.0-8188-20150415.img"**.



5. Klicken Sie die  Taste.

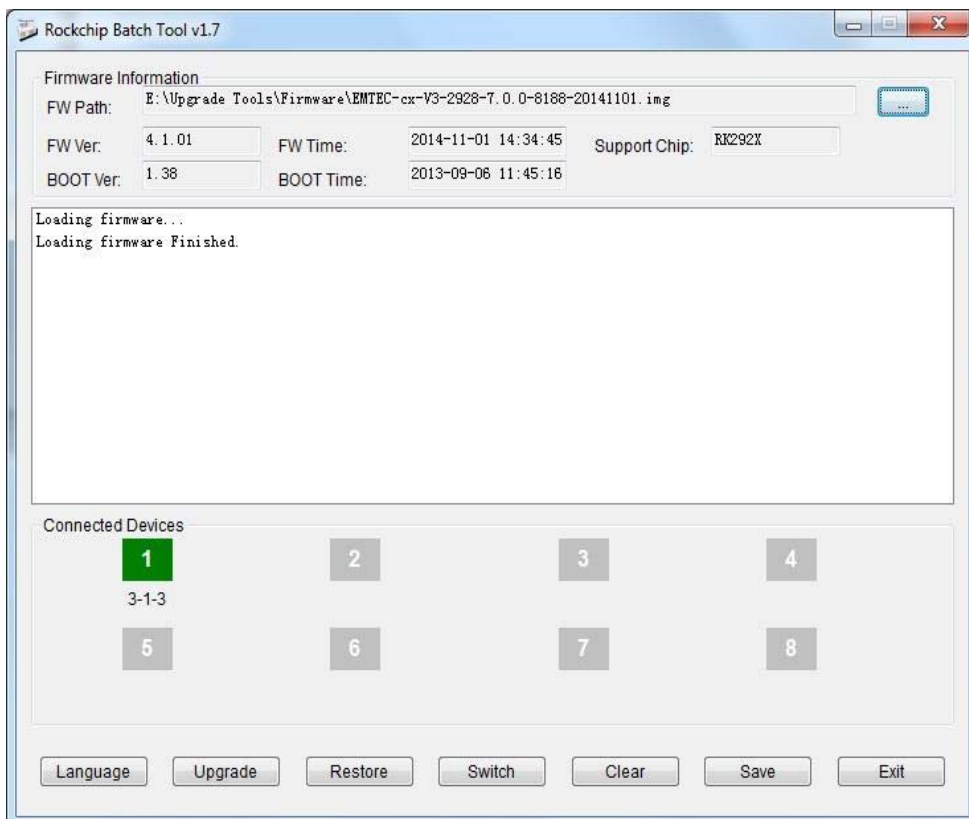


6. Schließen Sie das USB-Kabel an den Computer an.

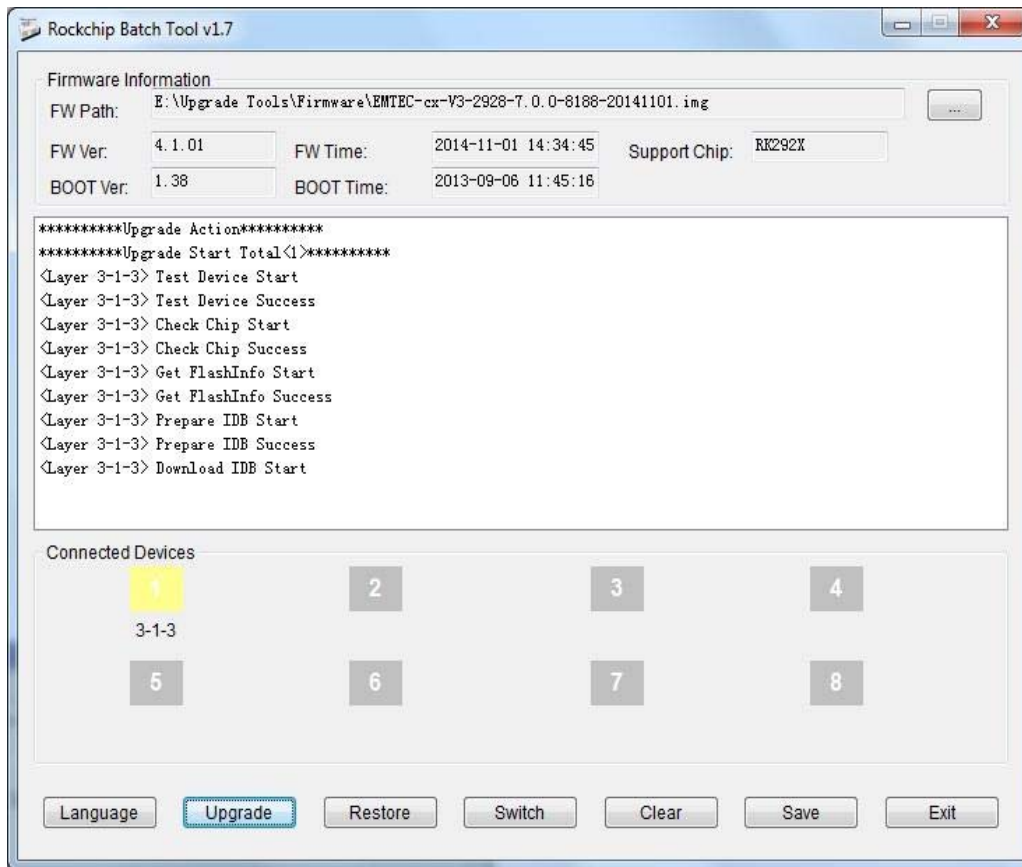
7. Drücken Sie die **Fn** Taste am F100 und halten Sie sie gedrückt (nicht loslassen).

8. Schließen Sie das micro-USB-Kabel an den F100 Dongle an.

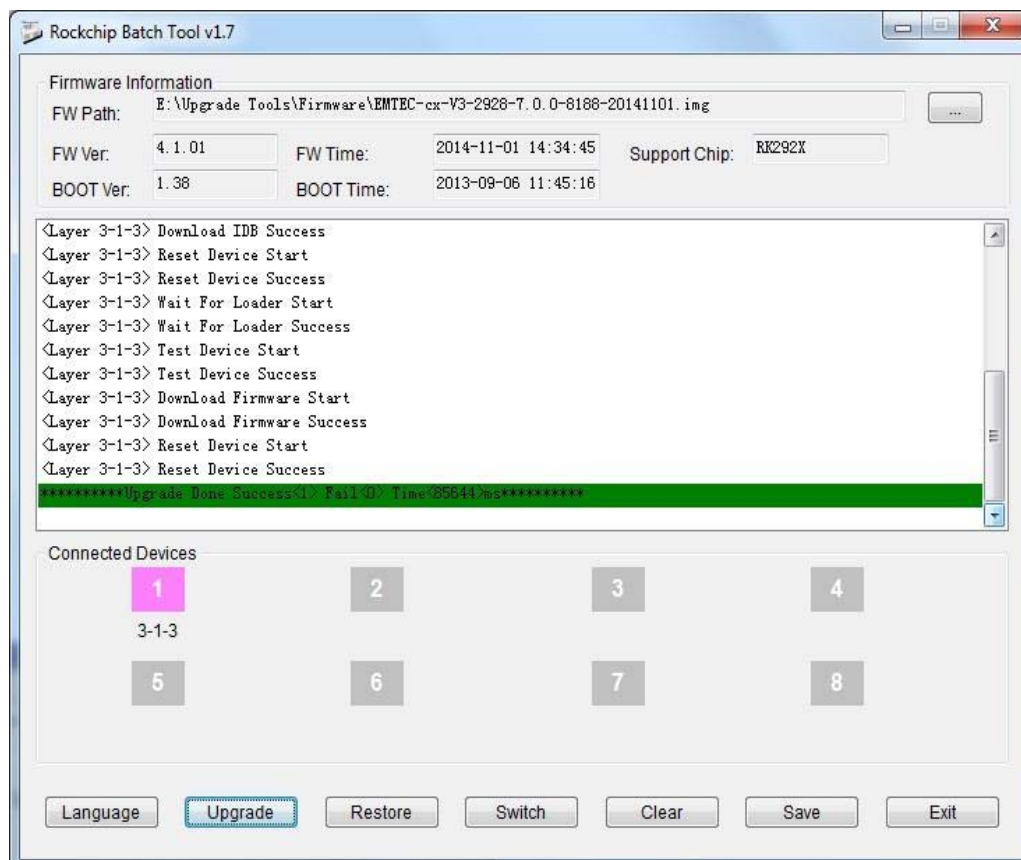
9. Lassen Sie nach 3 Sekunden die **Fn** Taste wieder los (Die Farbe der Anzeige angeschlossene Geräte für Nummer "1" sollte Grün sein).



10. Klicken Sie die  Taste um das Firmware-Upgrade zu starten:



11. Nach etwa 2 Minuten sollte "upgrade done success" angezeigt werden.



12. Drücken Sie auf EXIT um das Programm zu schließen und ziehen den F100 USB Dongle vom Anschluss ab.